

LE BOTSWANA, SOUS LES ETOILES

Dernier éden sauvage d'Afrique

DU DELTA DE L'OKAVANGO ... AUX CHUTES VICTORIA

11 jours / 8 nuits sur place

De mars à novembre 2019

Safari tout confort

Départs garantis

DATES DE DEPART 2019

Du 3 au 13 mars (*basse saison*)

Du 7 au 17 avril (*basse saison*)

Du 4 au 14 mai (*basse saison*)

Du 19 au 29 mai (*basse saison*)

Du 9 au 19 juin (*basse saison*)

Du 6 au 16 juillet (*haute saison*)

Du 14 au 24 juillet (*haute saison*)

Du 29/7 au 8 août (*haute saison*)

Du 3 au 13 août (*haute saison*)

Du 31 août au 10 septembre (*haute saison*)

Du 28 septembre au 08 octobre (*haute saison*)

Du 06 au 16 octobre (*haute saison*)

Du 20 au 30 octobre (*haute saison*)

Du 16 au 26 novembre (*basse saison*)

Dates francophones

Jour 1 : France / JOHANNESBURG

Jour 2 : JOHANNESBURG / MAUN

Jour 3 : MOREMI safari en camping privatif

Jour 4 : MOREMI safari en camping privatif

Jour 5 : MOREMI / SAVUTE : safari en camping privatif

Jour 6 : SAVUTE : safari en camping privatif

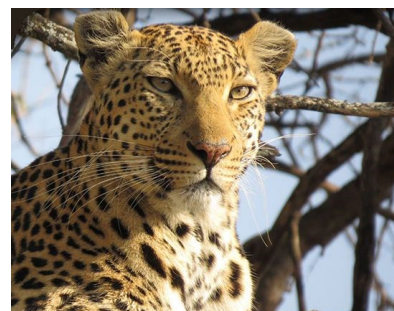
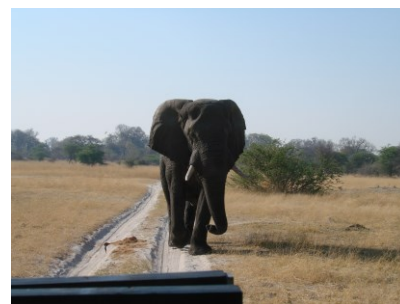
Jour 7 : SAVUTE/ CHOBE : safari en camping privatif

Jour 8 : CHOBE : safari en camping privatif

Jour 9 : CHOBE : safari et transfert aux Chutes Victoria

Jour 10 : VICTORIA FALLS / départ

Jour 11 : Arrivée en France



Prix, par personne, base 2 personnes :

En basse saison : 3 520 € TTC*

En haute saison : 3 670 € TTC*

A SAVOIR : Information sur l'hébergement en camping mobile

La formule « confort » en camp privatif comprend les prestations suivantes :

- tentes « dôme » pour 2 personnes, équipées de lits de camp, matelas, duvet, couverture, oreillers, linge de toilette – salle de bain attenante, avec douche de brousse et toilettes,
- tente « salle à manger », où se prennent les repas,
- pas de participation requise pour le montage et le démontage des camps,
- les services d'un guide professionnel anglophone, et des assistants de camp, dont un « bush chef » qui préparera les repas.

Ces camps sont privatifs (montés spécialement pour vous), ils permettent donc une immersion totale dans le bush, et une approche privilégiée et incomparable de la faune africaine.

1er jour : Votre ville / JOHANNESBURG...

Rendez vous à l'aéroport. Formalités d'enregistrement et envol à destination de Johannesburg. Nuit en vol...

2ème jour : ...JOHANNESBURG / MAUN

...Arrivée le matin à Johannesburg et correspondance pour Maun au Botswana. Arrivée vers 13h00, accueil et transfert à l'hôtel. Possibilité, en fin d'après-midi, d'effectuer un survol du Delta de l'Okavango (en option). Dîner libre et nuit.

3ème jour : RESERVE MOREMI

Petit déjeuner, rencontre avec votre guide – ranger et départ direction de la Réserve MOREMI ;

Au programme, rencontres avec des lions, des léopards, des antilopes de tous genres, des éléphants, des girafes, des zèbres, etc..

Installation dans votre **campement privatif**, au cœur du bush. Déjeuner, puis repos au camp, avant de repartir pour un safari dans l'après-midi. Dîner et soirée à la belle étoile, avec, en fond sonore, les bruits de la savane....

4ème jour : MOREMI

Petit déjeuner au camp, puis départ vers le delta de l'Okavango. En 4X4, puis en mokoro, embarcation traditionnelle, vous naviguez au cœur du Delta, le long des canaux bordés de papyrus, qui réservent constamment de nouvelles perspectives.

Dîner sous le ciel Africain et repos bien mérité au camp.

5ème jour : MOREMI / SAVUTE

Petit déjeuner, puis vous lèverez le camp et partirez en direction de la réserve de SAVUTE : les plaines de SAVUTE sont situées au nord de la réserve Moremi, c'est l'une des régions de prédilection des grands troupeaux d'éléphants et de lions. Journée en safari, entrecoupée d'un déjeuner pique-nique.

Installation dans votre camp pour 2 nuits : dîner et nuit.

6ème jour : SAVUTE

Petit déjeuner, puis départ pour une nouvelle journée de safari dans une autre partie de cette immense plaine de Savute. Vous aurez également la possibilité d'aller voir les peintures rupestres, conservées

à flanc de collines et qui sont un témoignage des anciens habitants de cette région.

Dîner et nuit au camp, sous la voie lactée...

7ème jour : SAVUTE / CHOBE

Petit déjeuner, puis départ vers le nord, en direction du Parc de Chobe, à la découverte de nouveaux paysages : Journée de safari et pique nique en cours de route.

En fin d'après-midi, arrivée au camp, qui aura été installé pour vous sur un nouveau site, non loin de la rivière Chobe.

Dîner et nuit sous les étoiles...

8ème jour : CHOBE

Petit déjeuner, et journée de safari à travers la Réserve de Chobe : tantôt les pistes offrent des vues sur la rivière, tantôt elles s'enfoncent dans les sous bois et savanes avoisinantes. Déjeuner, dîner et nuit au camp.

9ème jour : CHOBE / KASANE / CHUTES VICTORIA

Petit déjeuner, puis départ pour un safari en bateau sur la rivière Chobe : l'occasion d'approcher de très près hippopotames, crocodiles, aigles pêcheurs, etc.

Retour à Kasane où se termine votre safari. Départ ensuite pour la frontière avec le Zimbabwe. Transfert jusqu' à VICTORIA FALLS (ou LIVINGSTONE selon saison), installation à l'hôtel, déjeuner libre et après-midi libre pour la découverte des Chutes Victoria (entrée au parc des Chutes non comprise).. Dîner libre et logement

10ème jour : CHUTES VICTORIA / départ

Petit-déjeuner à l'hôtel. Début de matinée libre puis transfert à l'aéroport. Formalités d'enregistrement et envol à destination de Johannesburg. Correspondance avec votre vol international de retour vers la France...

11ème jour : ... arrivée dans votre ville

Le prix comprend :

Les vols internationaux au départ de Nice, sur compagnies régulières
Les taxes d'aéroport (à concurrence de 550 €)
L'accueil et l'assistance de nos représentants sur place,
Les transferts aéroport / hôtel et retour
L'hébergement en chambres et tentes doubles (1 nuit à Maun, 6 nuits sous tente, et 1 nuit en hôtel 3*** à VFA),
La pension complète du déjeuner du 3ème jour au petit déjeuner du 9ème jour,
Le safari, 7 jours du jour 3 au jour 9, formule « confort » avec :
Les déplacements en véhicule 4X4,
Un guide - ranger professionnel **anglophone**, et les assistants de camp (dont le cuisinier),

***Prix établi selon au taux du dollar de 0,86 € pour 1\$, révisable en cas de modification du taux du dollar. Il est recommandé de souscrire une assurance « garantie des prix ».**

Les entrées dans les parcs, et visites mentionnées,
Les boissons
La balade en mokoro dans l'Okavango
La croisière sur la rivière Chobe

Le prix ne comprend pas :

Les repas à Maun, Victoria Falls, (2 repas)
Le supplément chambre individuelle : 600 €
Le visa d'entrée au Zimbabwe (Victoria Falls) : 30 € (à ce jour)
Le droit d'entrée au parc des Chutes Victoria,
Les pourboires et dépenses personnelles,
Les assurances (assistance, rapatriement annulation, bagages)

A noter : concernant les dates avec un **accompagnement francophone** ; la plupart du temps, le voyage se fait **en sens inverse** : début à Victoria Falls et fin à Maun – nous consulter pour le programme détaillé

