



LA NAMIBIE,

Du parc d'Etosha au désert du Namib...

Circuit en lodge

Du 04 au 16/09, du 18/09 au 30/09, du 13 au 25/11/17

Autres dates sur demande

13 jours / 10 nuits

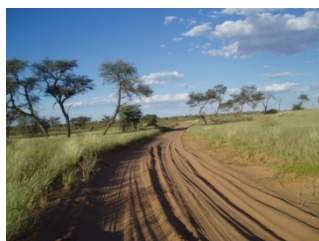
Ce circuit découvert inclut toutes les visites classiques, ainsi que quelques « plus » : rencontre avec le peuple **Himba**, visite du « Damara living Museum », une excursion à la recherche des **éléphants du désert**. Minimum 2 personnes, maximum 8 personnes

Jour 1 : NICE / WINDHOEK

Rendez-vous à l'aéroport, formalités d'enregistrement et envol à destination de Windhoek via Johannesburg. Nuit en vol.

Jour 2 : Arrivée à WINDHOEK / OTJIWARONGO 320 km > +/- 04h00)

Arrivée à l'aéroport de Windhoek, accueil et départ en direction d'Otjiwarongo. Nuit en Lodge.



Jour 3 : OTJIWARONGO / ETOSHA (370 km > environ 05h30)

Petit déjeuner et départ vers le parc d'Etosha. Installation au lodge, puis départ pour un premier safari dans le parc. Nuit en Lodge.

Jour 4 et 5 : ETOSHA (environ 200 km dans la journée)

Safari en véhicule 4x4 à toit ouvrant dans le parc d'Etosha où vivent 114 espèces de mammifères et 340 variétés d'oiseaux... Nuit dans un camp à l'intérieur d'Etosha.

Jour 6 : ETOSHA / GROOTBERG (240 km > +/- 04h00)

Départ matinal vers le Damaraland. En cours de route, visite d'un village Himba (village de démonstration). Installation au lodge puis départ pour une marche avec votre guide dans les alentours du lodge (seulement possible si pas de lions dans les environs du lodge). Nuit en Lodge.



Jour 7 : GROOTBERG / TWYFELFONTEIN (130 km > +/- 02h30)

Petit déjeuner, puis route vers la région de Twyfelfontein. Visite du « Living Museum » du peuple Damara. Dans l'après-midi, safari dans les régions reculées de Twyfelfontein à la recherche des éléphants du désert, oryx, ... Nuit en Lodge.

Jour 8 : TWYFELFONTEIN / SWAKOPMUND (330 km > +/- 06h30) Petit déjeuner et visite du célèbre site de Twyfelfontein, à la découverte des gravures et des peintures rupestres. Visite de la montagne brûlée et des orgues basaltiques. Départ en direction d'Uis, petite ville minière, d'où l'on aperçoit le Brandberg, le plus haut sommet de Namibie. Déjeuner en cours de route. Continuation vers Swakopmund et installation à l'hôtel en fin d'après-midi. Nuit au guesthouse à Swakopmund.

Jour 9 : SWAKOPMUND / WALVIS BAY / SWAKOPMUND

Départ matinal en direction de Walvis Bay, principal port de Namibie. Une excursion en bateau vous conduit à la recherche des dauphins et des otaries. Après -midi libre pour faire des achats ou des activités en supplément : survol en avion du désert, excursion en moto quad, township tour, excursion vers la vallée de la lune et les plaines des welwitshia. Nuit au guesthouse à Swakopmund

Jour 10 : SWAKOPMUND / SESRIEM (360 km > +/- 06h00)

Petit déjeuner, puis départ vers Walvisbay puis détour pour visiter un village Topnaar, Continuation vers le Kuiseb canyon. Traversée de la réserve du Namib Naukluft. Nuit en Lodge.

Jour 11 : SESRIEM / SOSSUSVLEI (environ 240 km)

Départ avant l'aurore pour assister aux couleurs matinales dans le désert du Namib qui compte parmi les plus hautes dunes du monde. Visite des sites de Deadvlei et Sossusvlei. Découverte du canyon de Sesriem. Nuit en Lodge.



Jour 12: SESRIEM / WINDHOEK (360 km > +/- 06h00)

Retour très matinal à Windhoek en passant par la chaîne du Khomashochland. Transfert à l'aéroport international de Windhoek pour les formalités d'enregistrement, et envol à destination de la France via Johannesburg. Nuit en vol.

Jour 13 : Arrivée en France

PRIX, par personne : 3 590 € TTC*

Le prix comprend :

- Les vols au départ de France sur compagnies régulières
- Les taxes d'aéroport (640 € à ce jour)
- Le transport en véhicule 4x4 à toit ouvrant
- Les services d'un guide / chauffeur francophone
- Les hébergements comme mentionnés
- Les visites et excursions telles que mentionnées dans le programme
- Les droits d'entrée dans les parcs et réserves
- La pension complète du diner du jour 2 au petit déjeuner du jour 12
- L'eau minérale durant les trajets en voiture
- Une carte de la Namibie par chambre et une petite bouteille d'Amarula par personne.

- Le port des bagages
- La TVA de 15% à ce jour

Le prix ne comprend pas :

- Les pourboires, les boissons, les repas en dehors de la pension complète
- Le supplément chambre individuelle : 495 €
- Les dépenses personnelles
- Les assurances : multirisque (annulation et assistance rapatriement) = 92 € ou annulation seule = 58 €
- Tout ce qui n'est pas mentionné dans « le prix comprend »

*N.B. : selon les horaires d'arrivée et de départ à/de Windhoek, il sera peut être nécessaire, pour le bon déroulement du circuit de rajouter une nuit à Windhoek à l'arrivée et/ou au départ : prix par nuit et petit déjeuner : 95 €/personne**

POINTS FORTS

- * *Garanti à partir de deux participants*
- * *Les services d'un guide francophone*
- * *Petit groupe n'excédant pas 9 personnes*
- * *Transport en véhicule 4x4 à toit ouvrant*
- * *3 nuits près du Parc National d'Etosha*
- * *Rencontre avec le peuple Himba*
- * *Une balade à pied au Grootberg Lodge*
- * *Une excursion 4x4 dans des régions reculées à la recherche des éléphants du désert*

Les + du pays : pas de visa, très peu de décalage horaire

**Prix sous réserve de disponibilités et tarifs au moment de la réservation*

